



DE CONTE

URBANE VILE ČEKADI

Sadržaj

Geografski položaj

SITUACIJA

URBANA VILA A

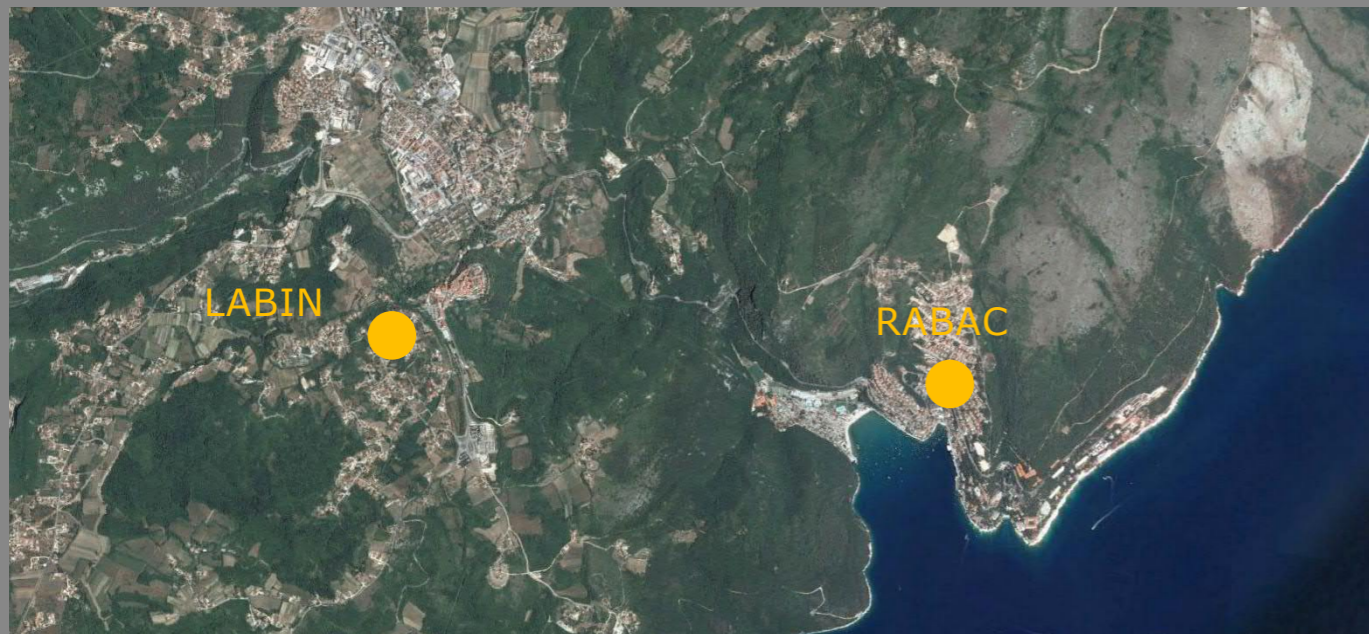
URBANA VILA B



Geografski položaj



Labin se smjestio na istočnoj obali Istre, na brežuljku iznad Rapca – bisera Jadrana, na mjestu rimskog naselja Albona čije se ime prvi put spominje 285.god.poslije Krista. U prošlosti Labin je bio poznat kao rudarski grad, ali sada se preporodio kao pravi turistički grad.



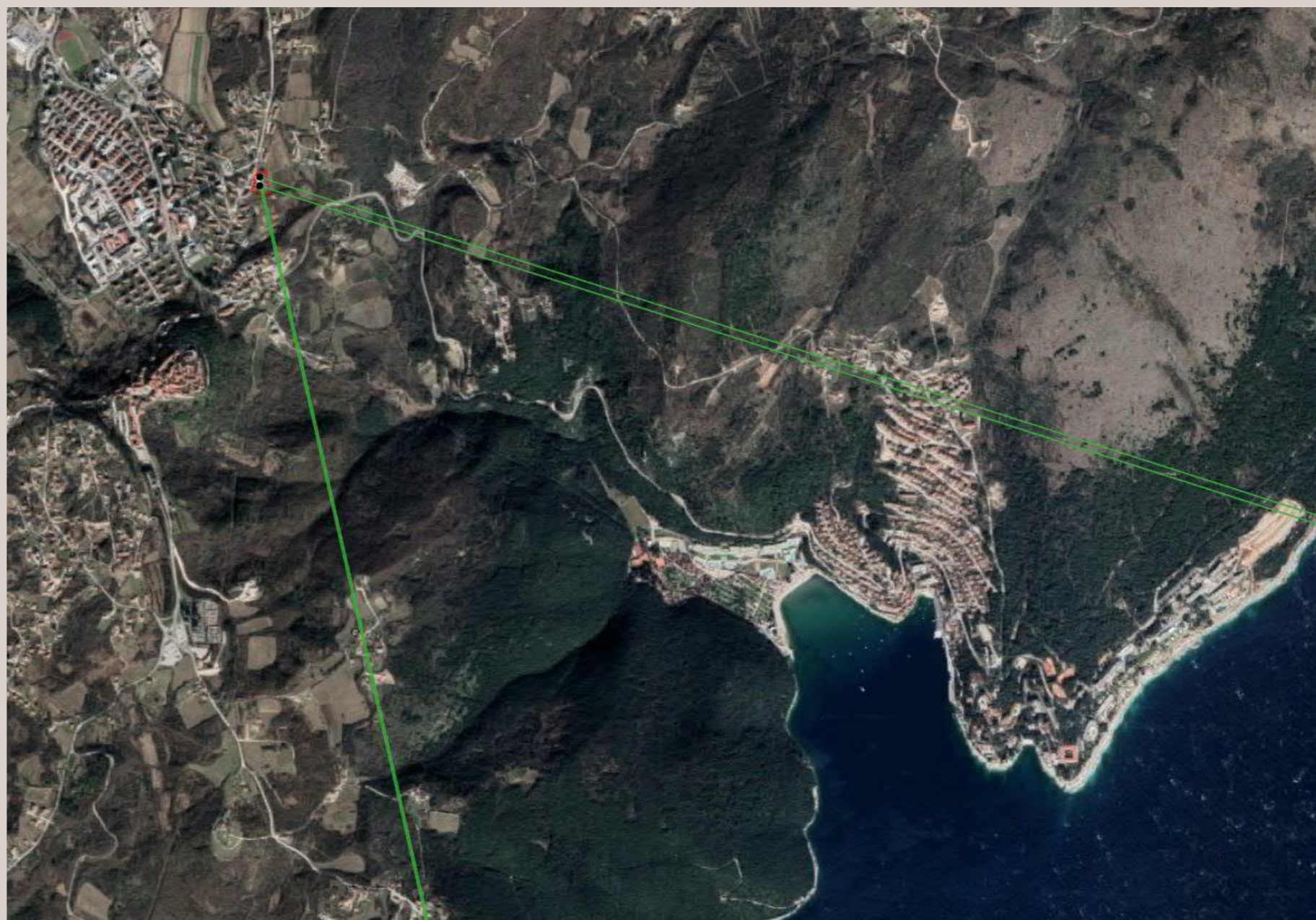
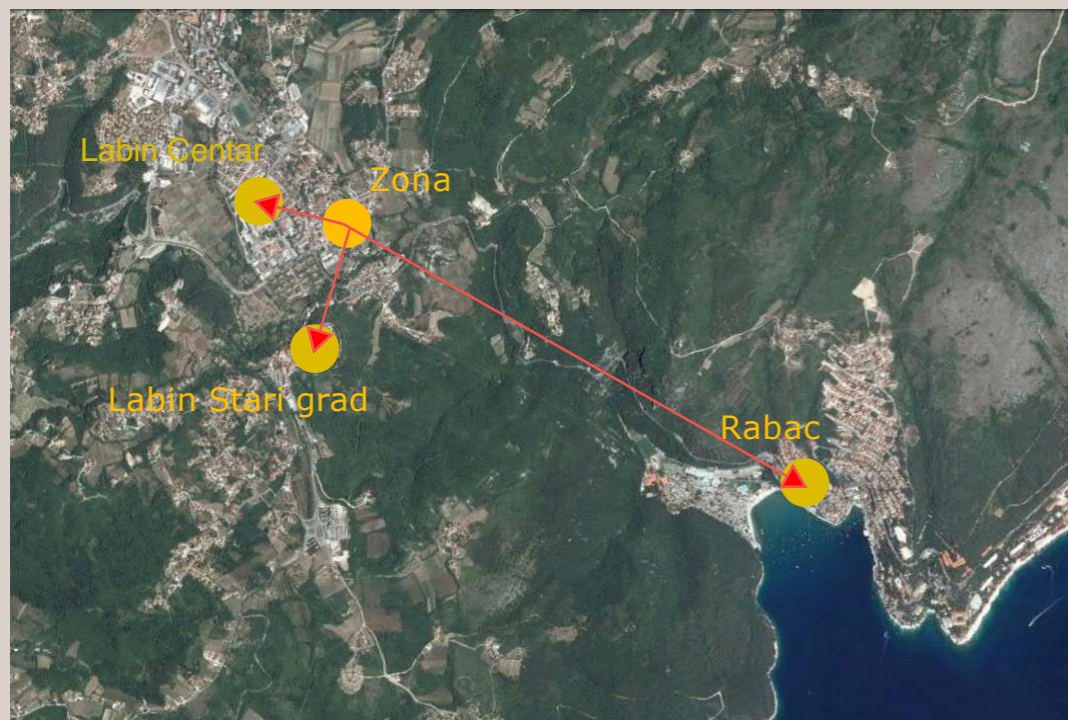
LABIN







ZONA



Labin Stari Grad 800m



2min



5min



20min

Labin Centar 600m



2min



5min



10min

Rabac 3,5km



7min



15min



45min

SITUACIJA





VILA B

VILA A

VILA B

VILA A





VILA A

VILA B

URBANA VILA A

VILA A | TLOCRT PRIZEMLJA

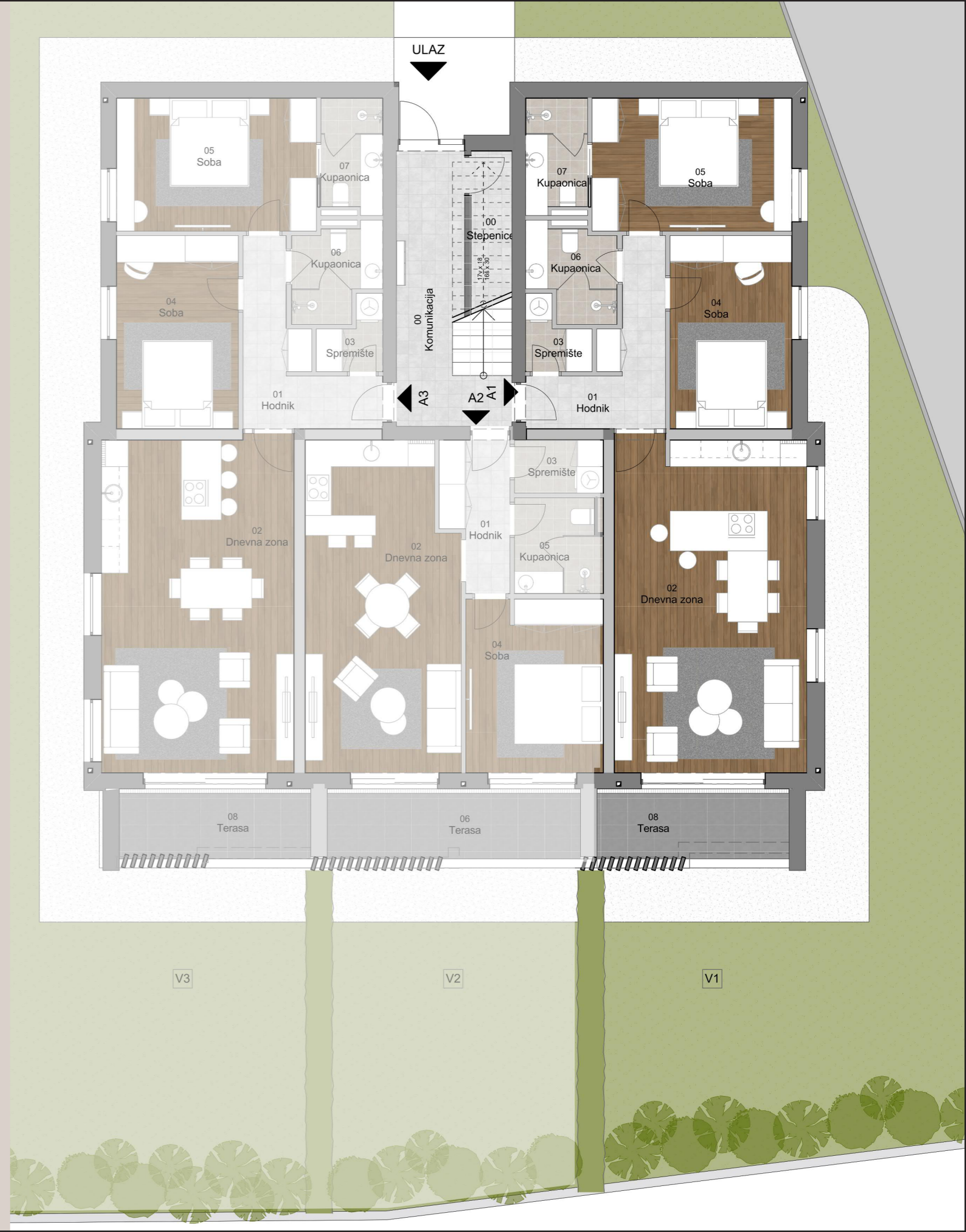
STAN A1

PROSTORIJE STAN A1

- 01 Hodnik = 7,40 m²
- 02 Dnevna zona = 32,72 m²
- 03 Spremište = 1,93 m²
- 04 Soba = 11,95 m²
- 05 Soba = 13,52 m²
- 06 Kupaonica = 3,86 m²
- 07 Kupaonica en suit = 3,52 m²

- 08 Natkrivena terasa = 6,84 m²

UKUPNA POVRŠINA STANA A1 = 81,74 m²



VILA A | TLOCRT PRIZEMLJA

STAN A2

PROSTORIJE

01 Hodnik = 4,65 m²

02 Dnevna zona = 25,14 m²

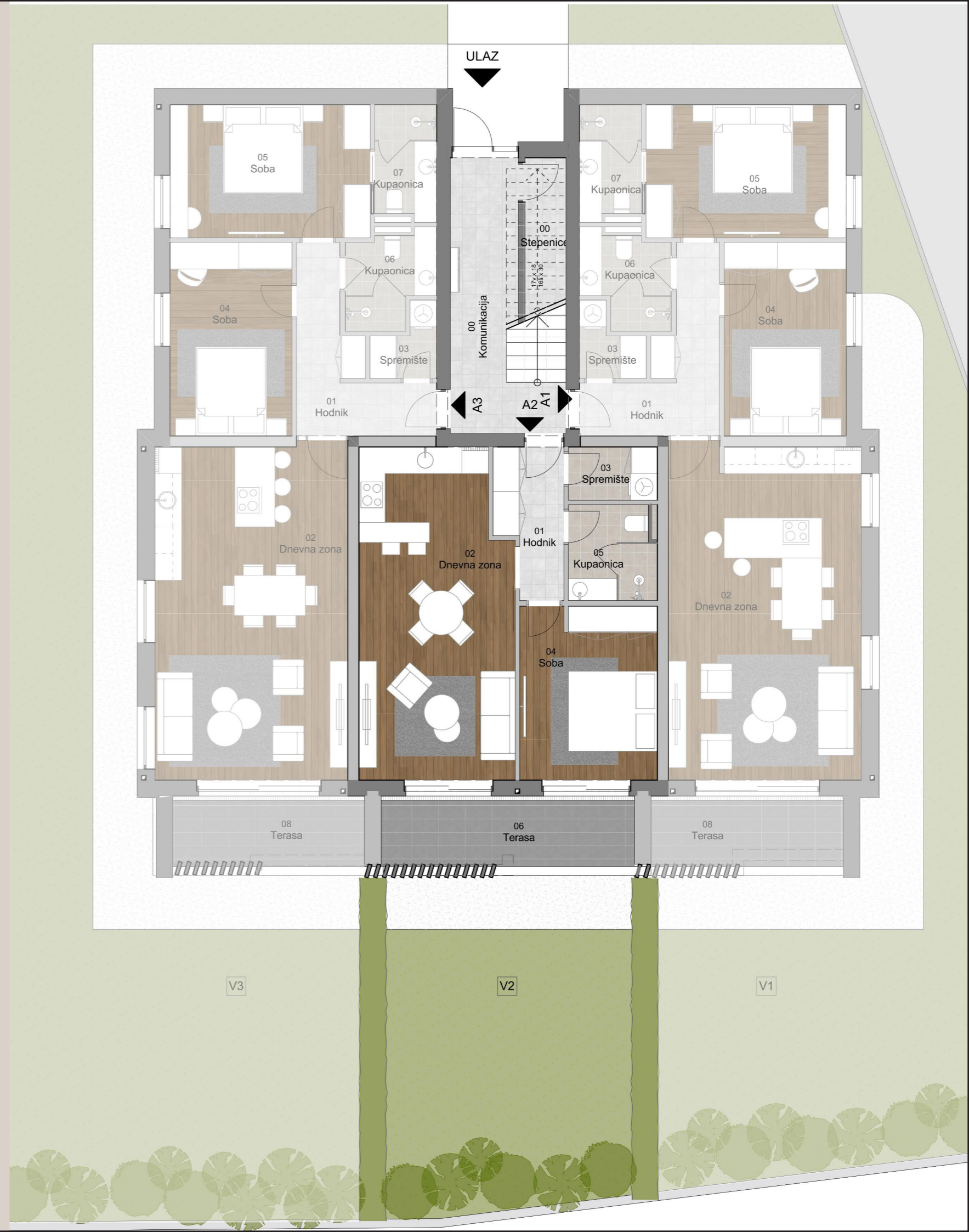
03 Spremište = 2,40 m²

04 Soba = 12,08 m²

05 Kupaonica = 4,33 m²

06 Natkrivena terasa = 9,00 m²

UKUPNA POVRŠINA STANA A2 = 57,60 m²



VILA A | TLOCRT PRIZEMLJA

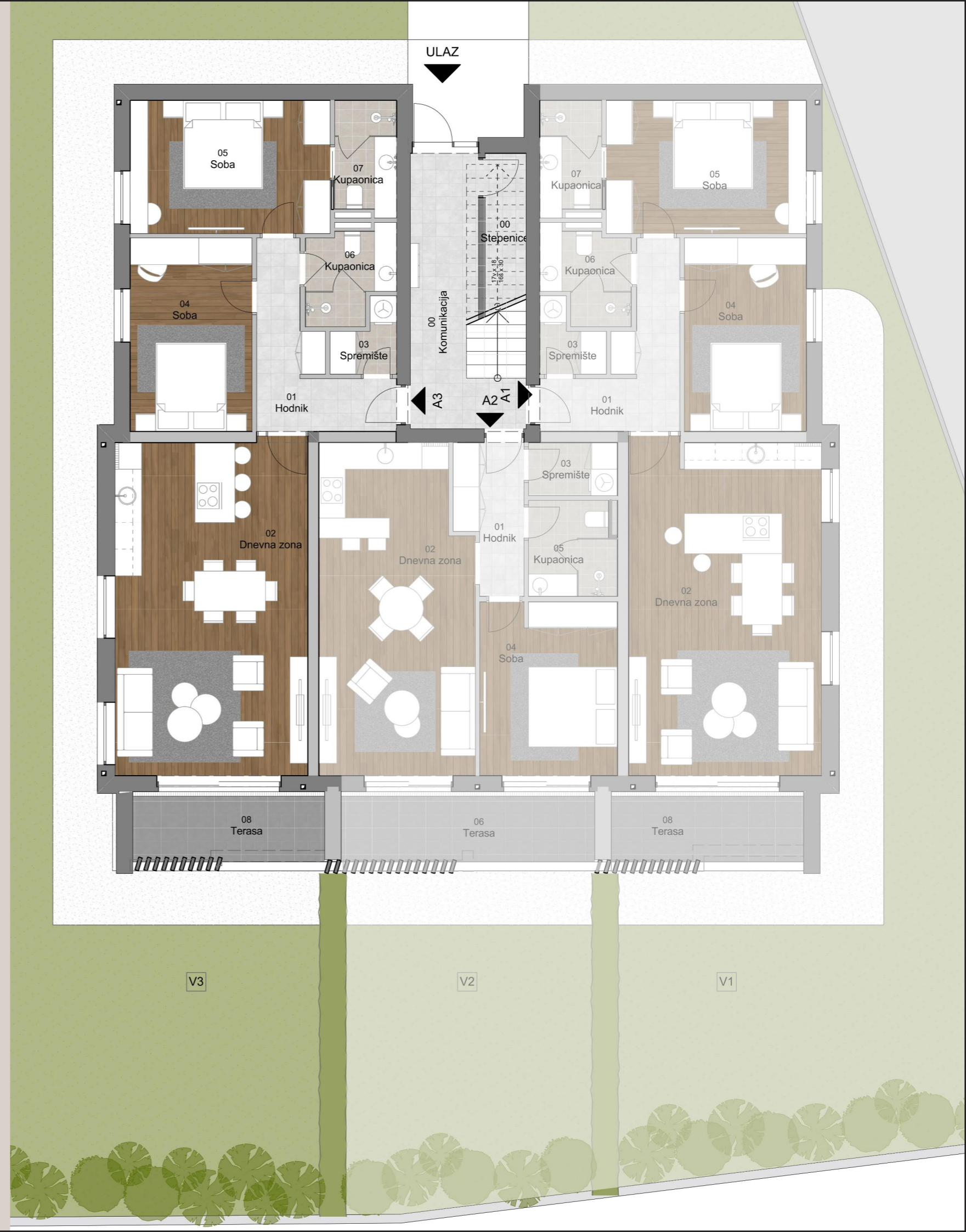
STAN A3

PROSTORIJE STAN A3

- 01 Hodnik = 7,40 m²
- 02 Dnevna zona = 32,72 m²
- 03 Spremište = 1,93 m²
- 04 Soba = 11,95 m²
- 05 Soba = 13,52 m²
- 06 Kupaonica = 3,86 m²
- 07 Kupaonica en suit = 3,52 m²

08 Natkrivena terasa = 6,84 m²

UKUPNA POVRŠINA STANA A3 = 81,74 m²



VILA A | TLOCRT 1.KATA

STAN A4

PROSTORIJE STAN A4

- 01 Hodnik = 7,40 m²
- 02 Dnevna zona = 32,72 m²
- 03 Spremište = 1,93 m²
- 04 Soba = 11,95 m²
- 05 Soba = 13,52 m²
- 06 Kupaonica = 3,86 m²
- 07 Kupaonica en suit = 3,52 m²

- 08 Natkrivena terasa = 6,84 m²

UKUPNA POVRŠINA STANA A4 = 81,74 m²



VILA A | TLOCRT 1.KATA

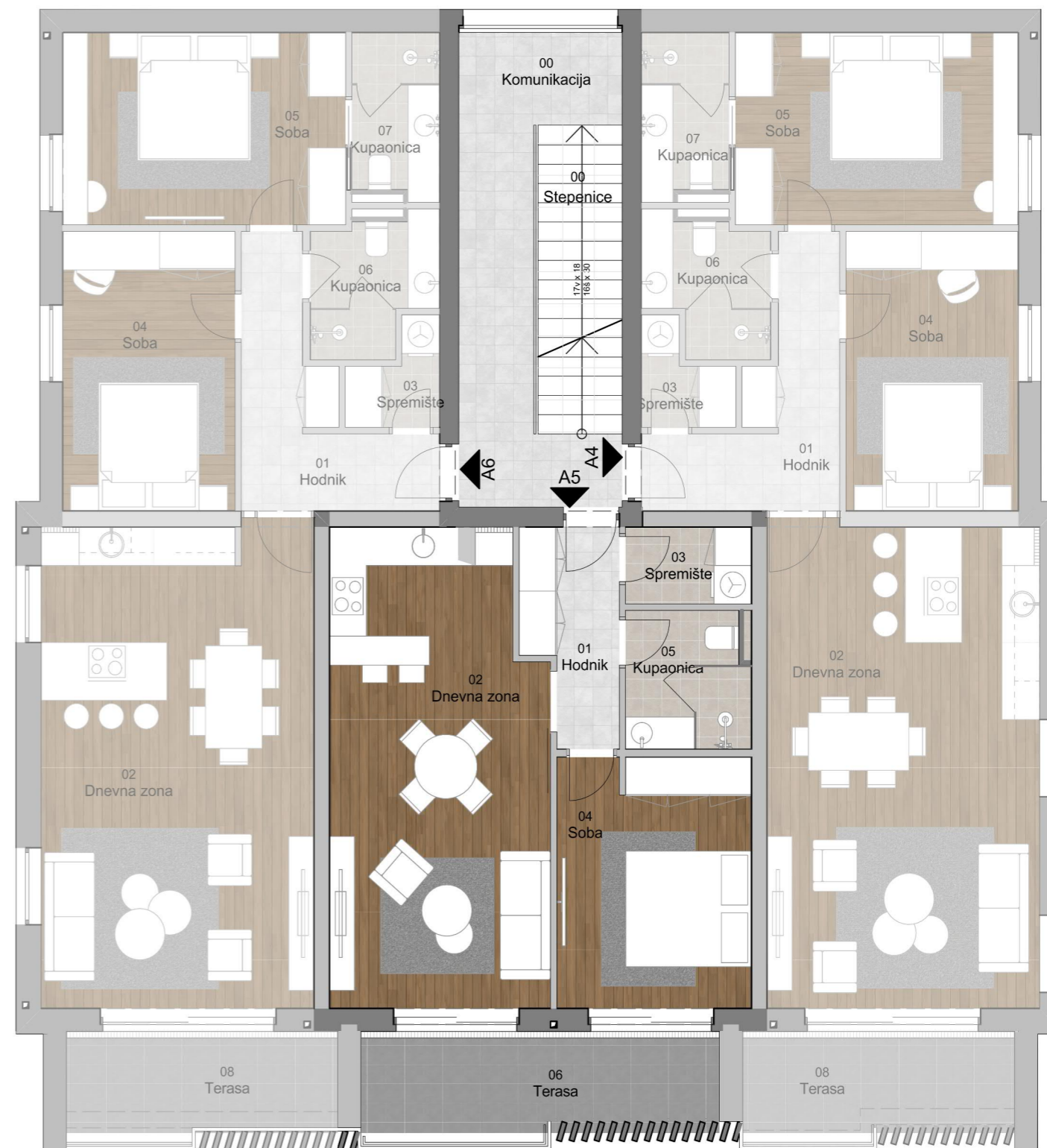
STAN A5

PROSTORIJE STANA A5

01 Hodnik = 4,65 m²
02 Dnevna zona = 25,14 m²
03 Spremište = 2,40 m²
04 Soba = 12,08 m²
05 Kupaonica = 4,33 m²

06 Natkrivena terasa = 9,00 m²

UKUPNA POVRŠINA STANA A5 = 57,60 m²



VILA A | TLOCRT 1.KATA

STAN A6

PROSTORIJE STAN A6

- 01 Hodnik = 7,40 m²
- 02 Dnevna zona = 32,72 m²
- 03 Spremište = 1,93 m²
- 04 Soba = 11,95 m²
- 05 Soba = 13,52 m²
- 06 Kupaonica = 3,86 m²
- 07 Kupaonica en suit = 3,52 m²

- 08 Natkrivena terasa = 6,84 m²

UKUPNA POVRŠINA STANA A6 = 81,74 m²



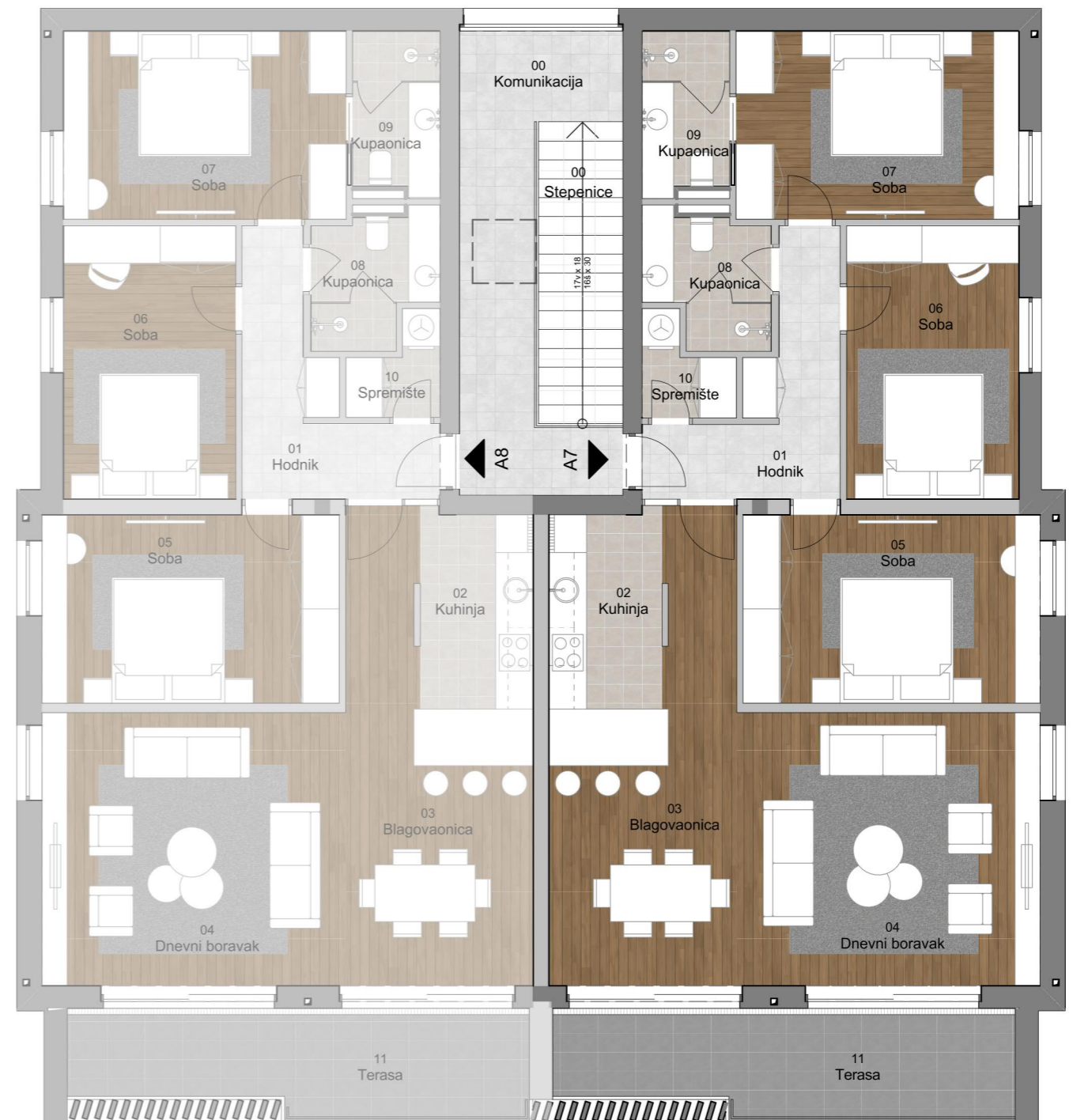
VILA A | TLOCRT 2.KATA

STAN A7

PROSTORIJE STAN A7

- 01 Hodnik = 7,40 m²
- 02 Kuhinja = 5,62 m²
- 03 Blagovaonica = 17,03 m²
- 04 Dnevni boravak = 21,03 m²
- 05 Soba = 14,21 m²
- 06 Soba = 11,95 m²
- 07 Soba = 13,51 m²
- 08 Kupaonica = 3,86 m²
- 09 Kupaonica en suit = 3,52 m²
- 10 Spremište = 1,93 m²
- 11 Natkrivena terasa = 12,09 m²

UKUPNA POVRŠINA STANA A7 = 112,15 m²



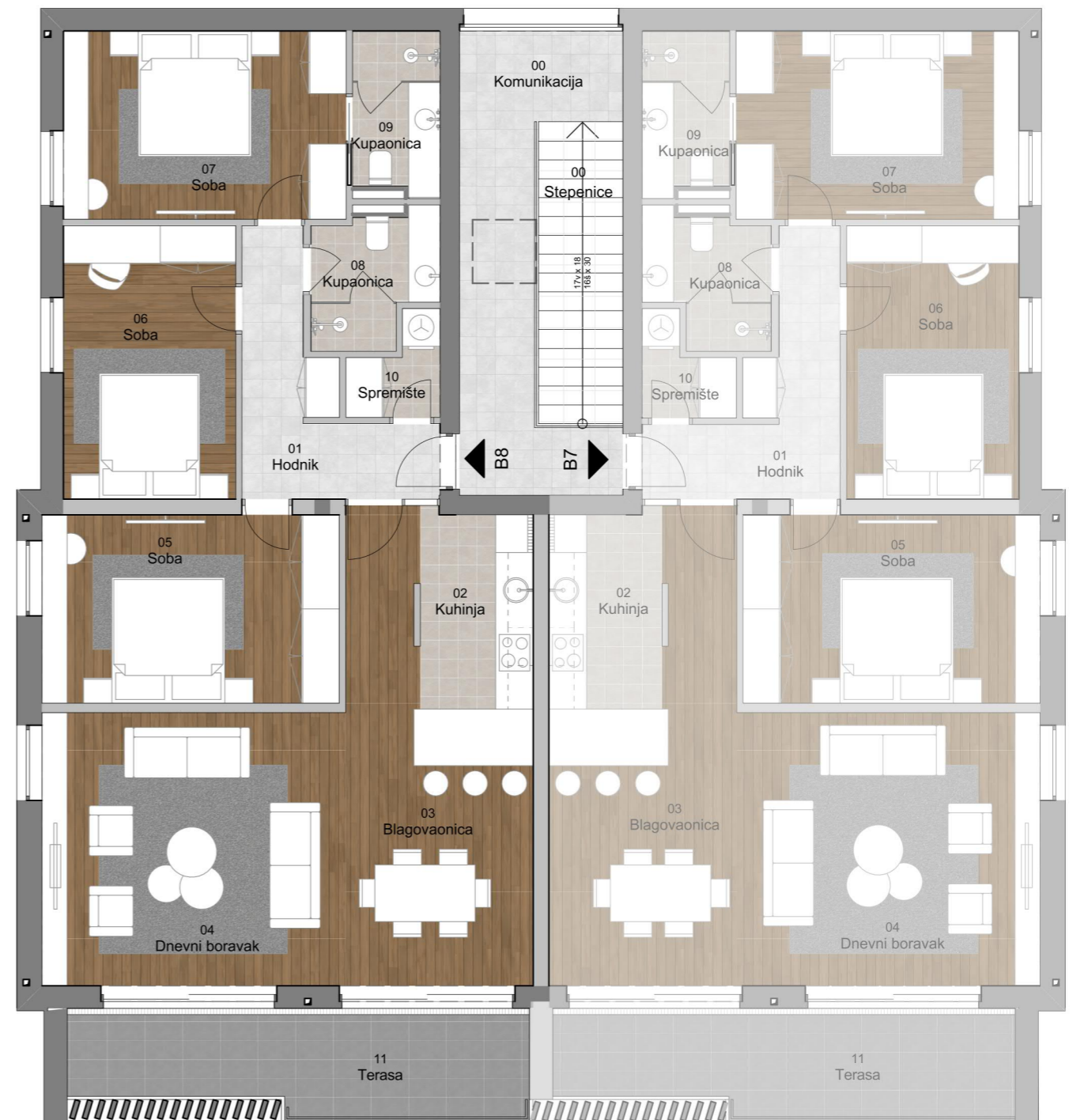
VILA A | TLOCRT 2.KATA

STAN A8

PROSTORIJE STAN A8

- 01 Hodnik = 7,40 m²
- 02 Kuhinja = 5,62 m²
- 03 Blagovaonica = 17,03 m²
- 04 Dnevni boravak = 21,03 m²
- 05 Soba = 14,21 m²
- 06 Soba = 11,95 m²
- 07 Soba = 13,51 m²
- 08 Kupaonica = 3,86 m²
- 09 Kupaonica en suit = 3,52 m²
- 10 Spremište = 1,93 m²
- 11 Natkrivena terasa = 12,09 m²

UKUPNA POVRŠINA STANA A8 = 112,15 m²



URBANA VILA B

VILA B | TLOCRT PRIZEMLJA

STAN B1

PROSTORIJE STAN B1

- 01 Hodnik = 7,40 m²
- 02 Dnevna zona = 32,72 m²
- 03 Spremište = 1,93 m²
- 04 Soba = 11,95 m²
- 05 Soba = 13,52 m²
- 06 Kupaonica = 3,86 m²
- 07 Kupaonica en suit = 3,52 m²

08 Natkrivena terasa = 6,84 m²

UKUPNA POVRŠINA STANA B1 = 81,74 m²



VILA B | TLOCRT PRIZEMLJA

STAN B2

PROSTORIJE STANA B2

01 Hodnik = 4,65 m²

02 Dnevna zona = 25,14 m²

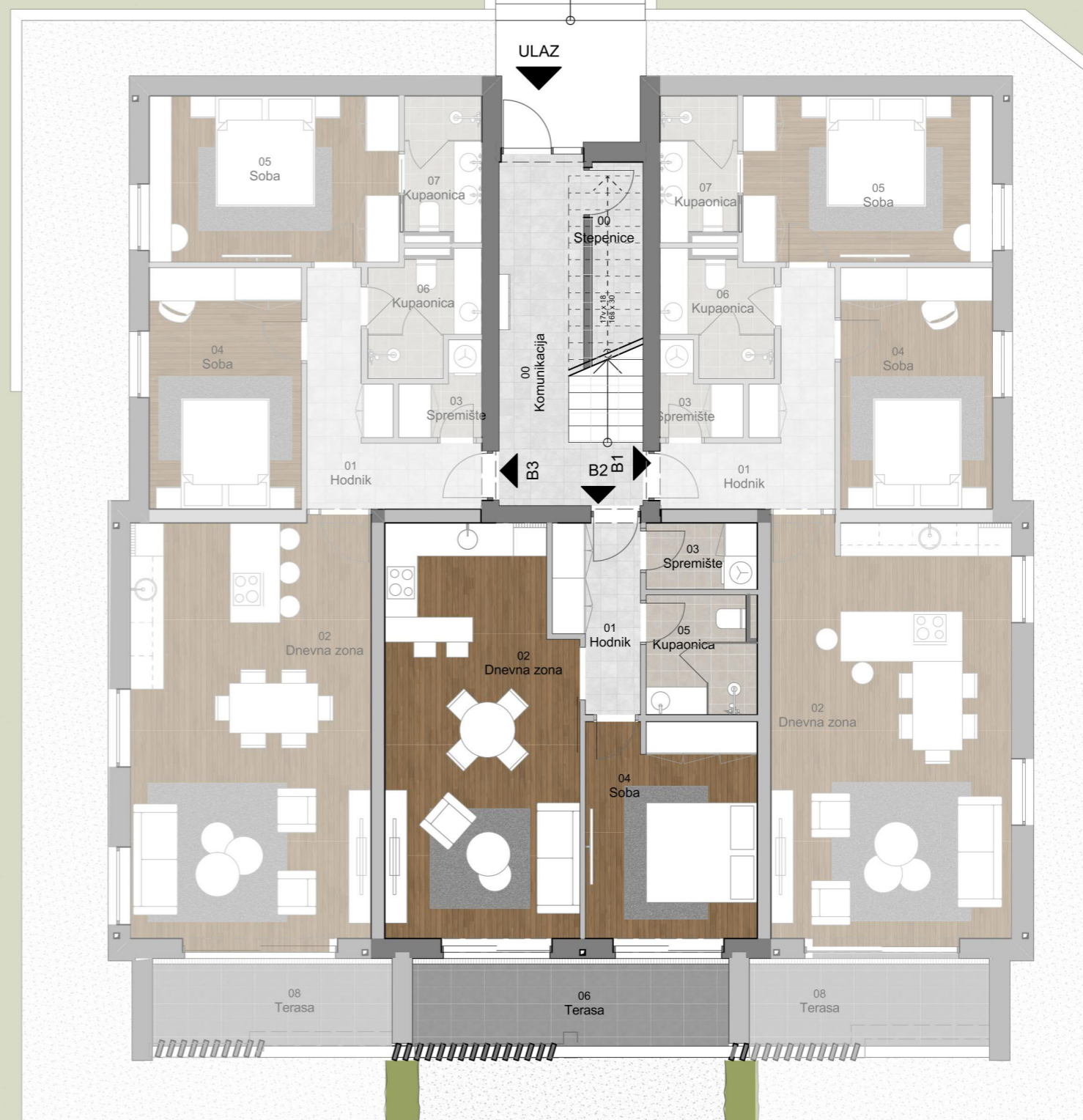
03 Spremište = 2,40 m²

04 Soba = 12,08 m²

05 Kupaonica = 4,33 m²

06 Natkrivena terasa = 9,00 m²

UKUPNA POVRŠINA STANA B2 = 57,60 m²



VILA B | TLOCRT PRIZEMLJA

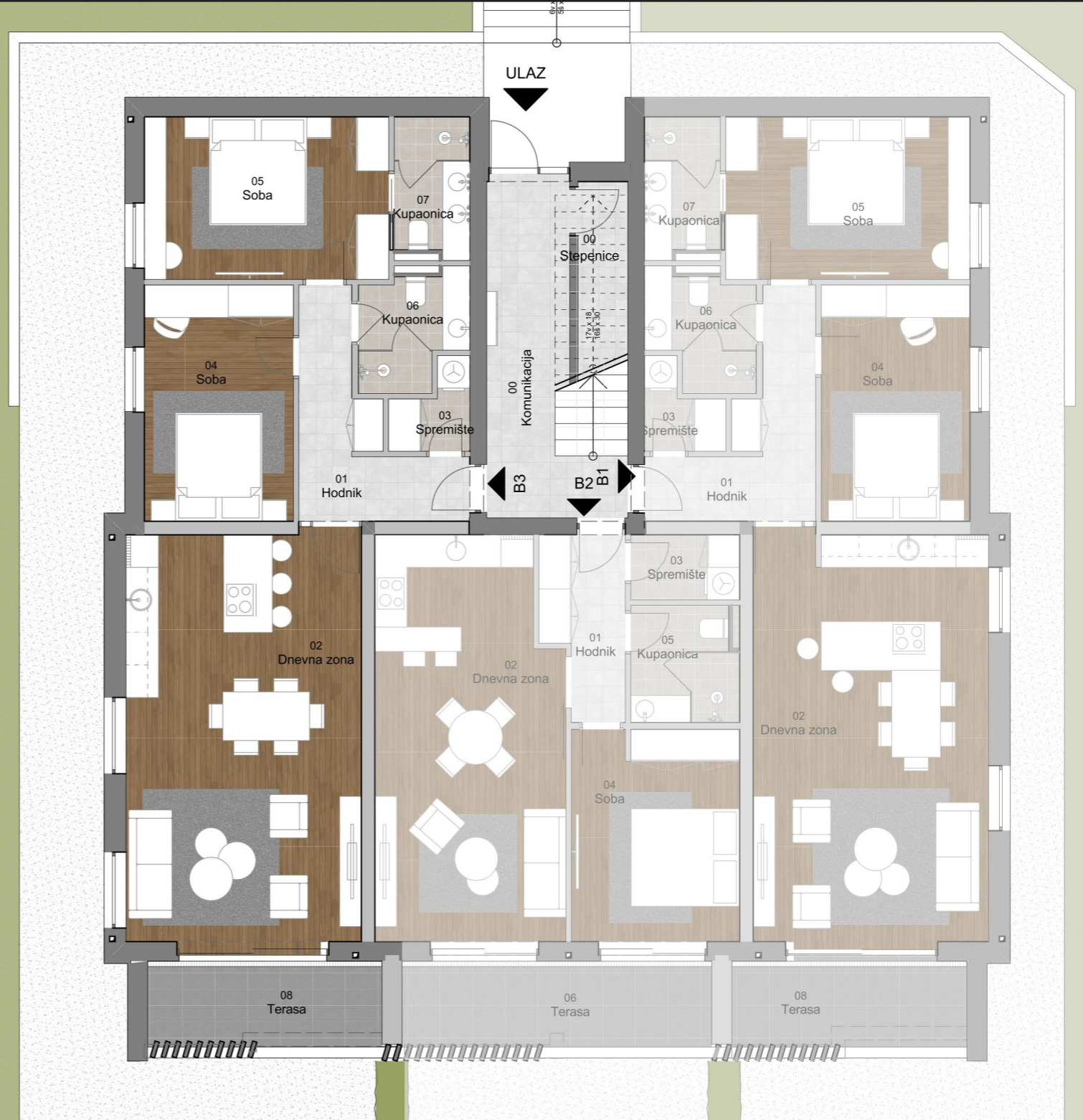
STAN B3

PROSTORIJE STAN B3

- 01 Hodnik = 7,40 m²
- 02 Dnevna zona = 32,72 m²
- 03 Spremište = 1,93 m²
- 04 Soba = 11,95 m²
- 05 Soba = 13,52 m²
- 06 Kupaonica = 3,86 m²
- 07 Kupaonica en suit = 3,52 m²

08 Natkrivena terasa = 6,84 m²

UKUPNA POVRŠINA STANA B3 = 81,74 m²



V3

V2

V1

VILA B | TLOCRT 1.KATA

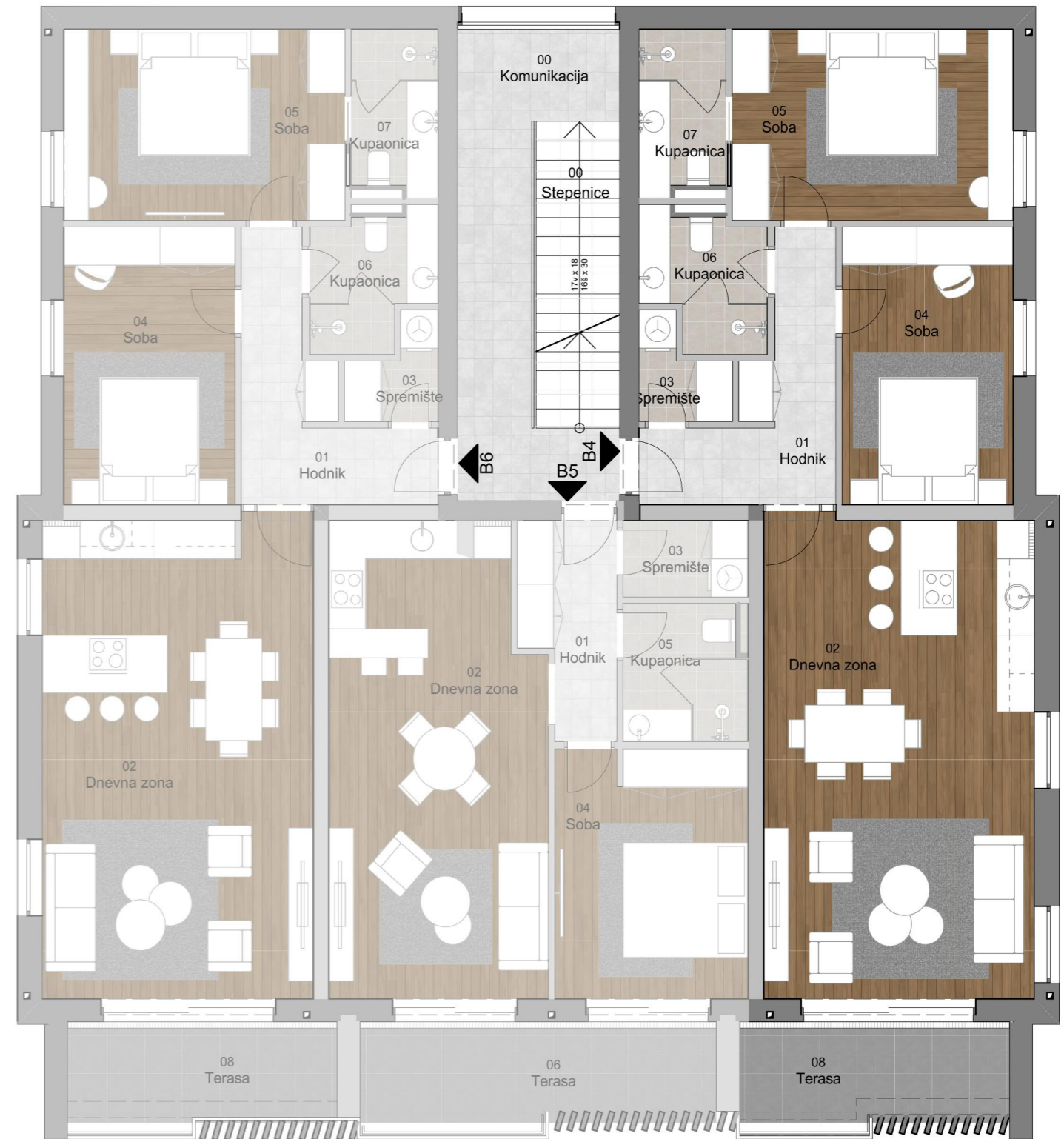
STAN B4

PROSTORIJE STAN B4

- 01 Hodnik = 7,40 m²
- 02 Dnevna zona = 32,72 m²
- 03 Spremište = 1,93 m²
- 04 Soba = 11,95 m²
- 05 Soba = 13,52 m²
- 06 Kupaonica = 3,86 m²
- 07 Kupaonica en suit = 3,52 m²

- 08 Natkrivena terasa = 6,84 m²

UKUPNA POVRŠINA STANA B4 = 81,74 m²



VILA B | TLOCRT 1.KATA

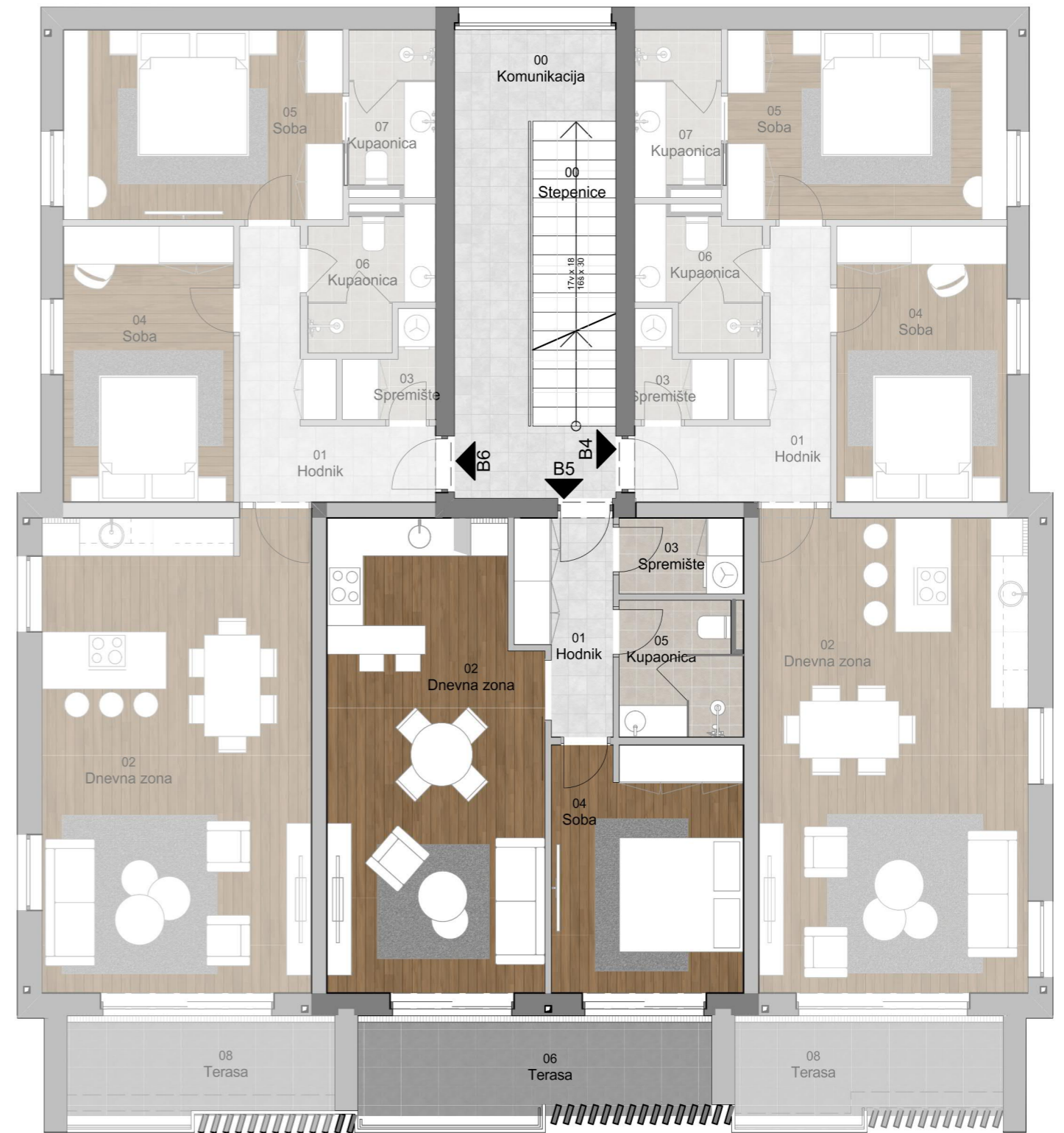
STAN B5

PROSTORIJE STANA B5

01 Hodnik = 4,65 m²
02 Dnevna zona = 25,14 m²
03 Spremište = 2,40 m²
04 Soba = 12,08 m²
05 Kupaonica = 4,33 m²

06 Natkrivena terasa = 9,00 m²

UKUPNA POVRŠINA STANA B5 = 57,60 m²



VILA B | TLOCRT 1.KATA

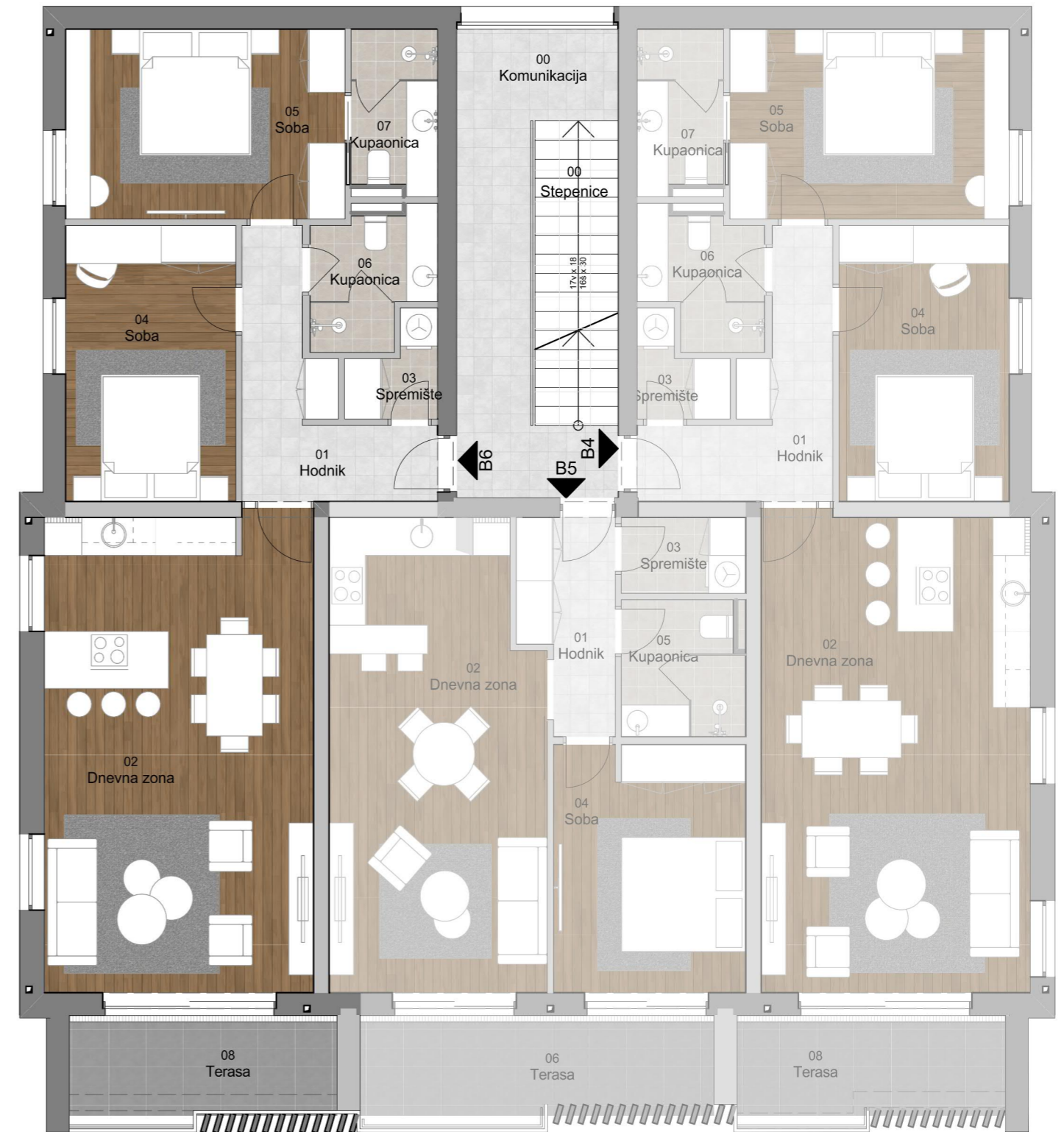
STAN B6

PROSTORIJE STAN B6

- 01 Hodnik = 7,40 m²
- 02 Dnevna zona = 32,72 m²
- 03 Spremište = 1,93 m²
- 04 Soba = 11,95 m²
- 05 Soba = 13,52 m²
- 06 Kupaonica = 3,86 m²
- 07 Kupaonica en suit = 3,52 m²

- 08 Natkrivena terasa = 6,84 m²

UKUPNA POVRŠINA STANA B6 = 81,74 m²



VILA B | TLOCRT 2.KATA

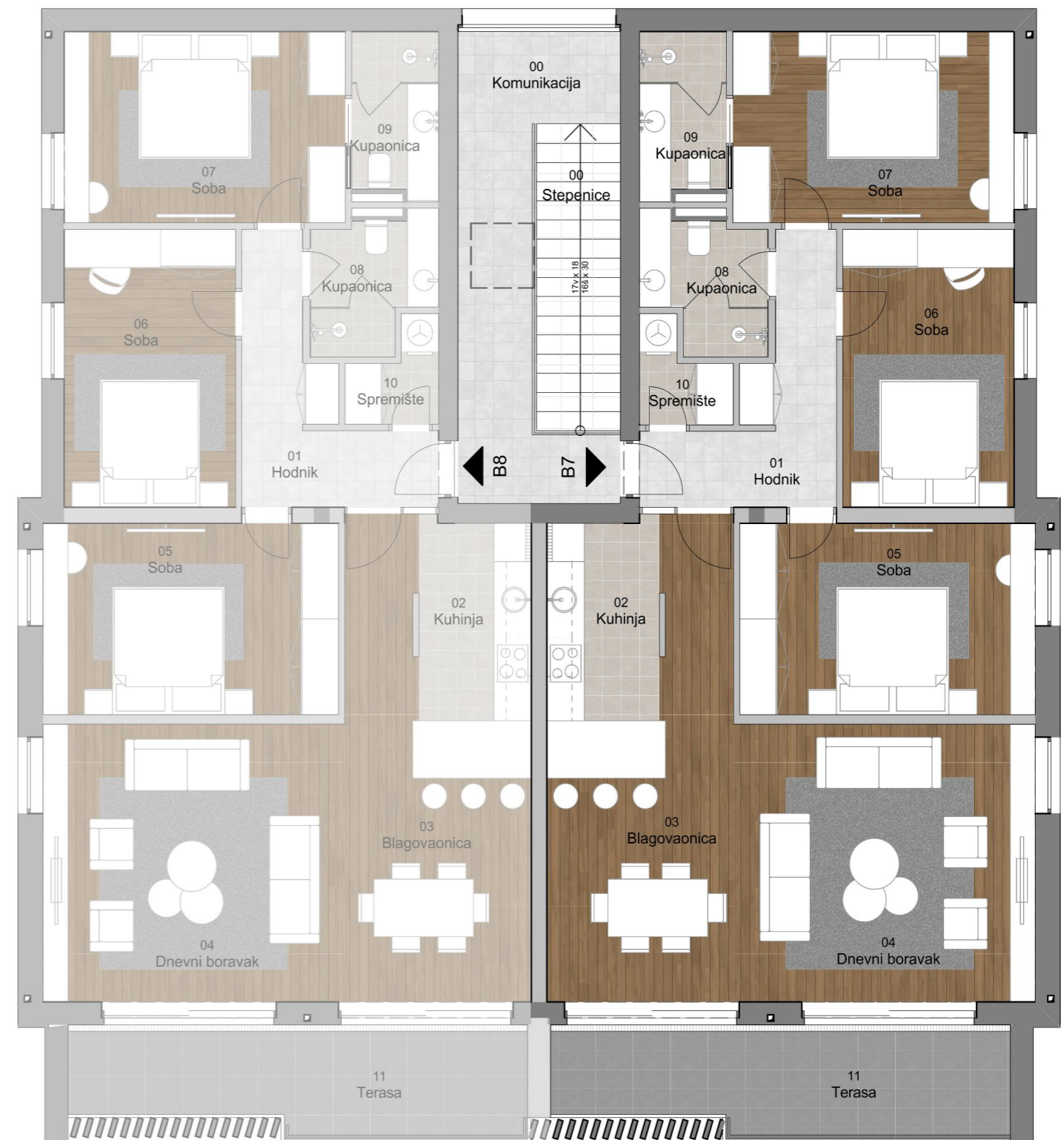
STAN B7

PROSTORIJE STAN B7

- 01 Hodnik = 7,40 m²
- 02 Kuhinja = 5,62 m²
- 03 Blagovaonica = 17,03 m²
- 04 Dnevni boravak = 21,03 m²
- 05 Soba = 14,21 m²
- 06 Soba = 11,95 m²
- 07 Soba = 13,51 m²
- 08 Kupaonica = 3,86 m²
- 09 Kupaonica en suit = 3,52 m²
- 10 Spremište = 1,93 m²

11 Natkrivena terasa = 12,09 m²

UKUPNA POVRŠINA STANA B7 = 112,15 m²



VILA B | TLOCRT 2.KATA

STAN B8

PROSTORIJE STAN B8

01 Hodnik = 7,40 m²

02 Kuhinja = 5,62 m²

03 Blagovaonica = 17,03 m²

04 Dnevni boravak = 21,03 m²

05 Soba = 14,21 m²

06 Soba = 11,95 m²

07 Soba = 13,51 m²

08 Kupaonica = 3,86 m²

09 Kupaonica en suit = 3,52 m²

10 Spremište = 1,93 m²

11 Natkrivena terasa = 12,09 m²

UKUPNA POVRŠINA STANA B8 = 106,10m²

